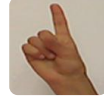


N



N

Her iki el göğüs hizasında, sol elin işaret parmağı ve orta parmak açıktır (V el). Sağ elin işaret parmağı açık, öbür parmaklar kapalıdır. İşaret parmakları birbirine dokundurulur. N harfi oluşturulur.

NABİZ



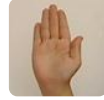
Her iki el göğüs hizasındadır. Sağ elin işaret ve orta parmak uçları sol bileğe konur.

NAFAKA



Her iki el göğüs hizasında, sağ el sol avuç içine iki kez vurulur. Ardından sağ elin parmakları kendinize doğru hareket ettirilerek Gel işareti yapılır.

NAKIŞ



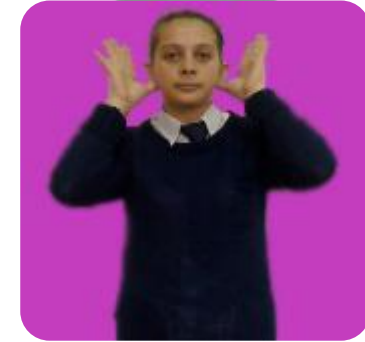
Her iki el göğüs hizasında, sağ elin işaret ve başparmağı birbirine değecek biçimde, sol elin üzerinden yukarı doğru dikmiş dikme işareti yapılır.

NAKİL



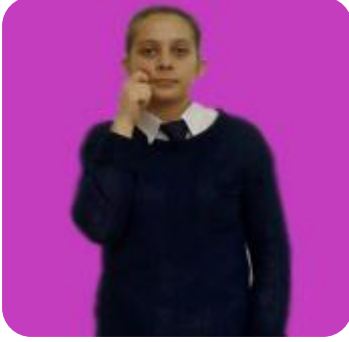
Sağ el sol omuz hizasında, sol el sol bel hizasındadır. İşaret ve başparmaklar birleşik, eller sağa doğru hareket ettirilir. Bir şeyin yerinin değiştirilmesi hayal edilebilir.

NAMAZ



Her iki el düz ve parmaklar açık, başparmaklar kulaklara dokunur.

NAMUS



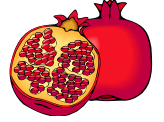
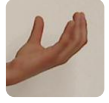
Sağ el yumruk biçiminde, işaret parmağı öne doğru çıkıntılı ve başparmakla bitişik, öbür parmaklar kapalıdır (T el). Sağ el sağ yanağa konur.

NANE



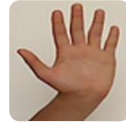
Sağ elin işaret ve orta parmağı açık, öbür parmaklar kapalı (V el), burnun önünden sağa doğru hareket ettirilerek çekilir. Ardından sağ elin parmak uçları birbirine degecek şekilde sürtülür.

NAR



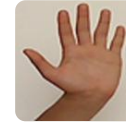
Her iki el göğüs hizasında, parmak uçları birbirine degecek şekilde yuvarlak olduğu işaret edilir. Ardından sol el düz, kıvrık, sağ el sol el üzerinde, işaret ve başparmağı bitişik, öbür parmaklar açık, avuç içinden ağza doğru hareket ettirilir. Nar tanesinin yenmesi hayal edilebilir.

NASIL?



Her iki el göğüs hizasında, avuç içleri aşağıya bakacak şekilde ortaya doğru getirilirken avuç içleri yukarıya bakacak şekilde çevrilir.

NASILSIN?



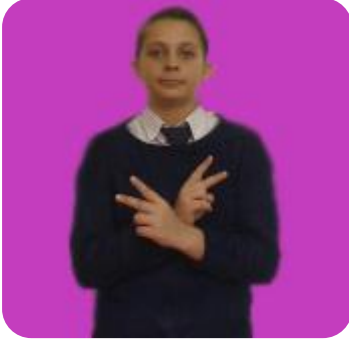
Sağ el göğüs hizasında, avuç içleri aşağıya bakacak şekilde ortaya doğru getirilirken avuç içi yukarıya bakacak şekilde çevrilir.

NAYLON



Sağ elin işaret parmağı ve orta parmak açık, öbür parmaklar kapalıdır (V el). Açık parmaklar boğazdan aşağı doğru indirilir.

NAZAR



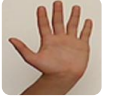
Her iki elin işaret ve orta parmağı açık, öbür parmaklar kapalı (V el), eller üst üste konarak parmaklar hareket ettirilir.

NAZLANMAK



Her iki el göğüs hizasında, işaret parmakları ve başparmaklar birbirine dokunacak şekilde, eller ters yönde ileri geri hareket ederken omuzlar da eller gibi ileri geri hareket ettirilir.

NE İŞ YAPIYORSUN?



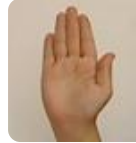
Sağ elin avuç içi yukarıya bakacak şekilde yana doğru kaldırılır. Ardından sağ el yumruk biçiminde, işaret parmağı öne doğru çıkıntılı ve başparmakla bitişik, öbür parmaklar kapalıdır (T el). Daire çizer. Son olarak sağ el (T el) aşağı doğru indirilir.

NE?



Her iki elin işaret ve orta parmakları birbirine dokunacak şekilde, birbirinin içinden iki kenara çekilir. Ardından her iki elin avuç içleri yukarıya bakacak şekilde yanlara doğru açılır.

NEDEN?



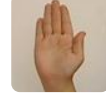
Her iki el göğüs hizasında, sağ el sol elin üzerinde sola sağa hareket eder.

NEFRET



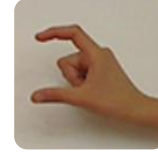
Sağ el düz ve avuç içi kendimize bakacak şekilde avuç içi burna dokundurulur. Ardından el yukarı doğru çıkarılır.

NEHİR



Sağ elin yumruğu, başparmak açık, ağza götürülür. Ardından her iki el düz ve serçe parmaklar birbirine bitişik, öne doğru hareket ettirilir.

NEREDE?



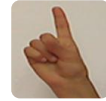
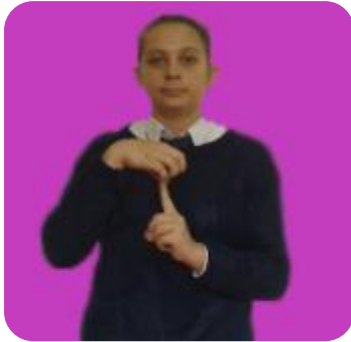
Her iki elin işaret ve başparmağı açık, öbür parmaklar kapalı (C el) biçimde, eller göğüs hizasından karın hizasına indirilir.

NEREYE?



Her iki elin işaret ve başparmağı açık, öbür parmaklar kapalı (C el) biçimde, eller göğüs hizasından karın hizasına indirilir.

NEVŞEHİR



Sol elin işaret parmağı açık, öbür parmaklar kapalıdır. Sağ el açık, kıvrık, sol elin üzerindedir.

NEZLE



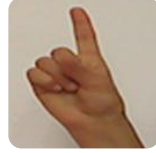
Sağ elin işaret parmağı burnun sağ yanında, başparmak sol yanında olmak üzere parmak uçları burnun altında birleştirilir. Burnun akması hayal edilebilir.

NİÇİN?



Her iki el göğüs hizasında, sağ el sol elin üzerinde ileri geri hareket eder.

NİĞDE



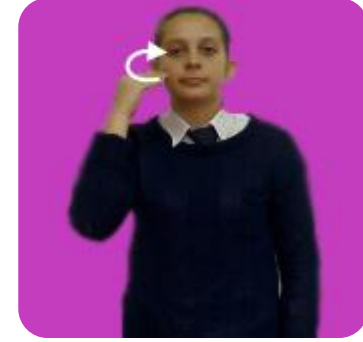
Sağ elin işaret parmağı ağzın önünde yukarıya aşağıya çevrilir.

NİKAH



Her iki el göğüs hizasında, yumruk, başparmaklar açıktır. Başparmak uçları birbirine dokunur. Ardından sağ elin, yumruğu, sol elin avuç içine vurulur.

NİNE



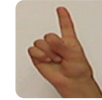
Sağ el düz, kıvrık, parmak uçları sağ yanağa kademeli dokunarak yukarı doğru hareket eder.

NİŞAN



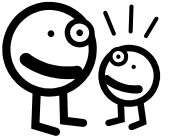
Sağ el göğüs hizasında, başparmak sol el yüzük parmağının eklem yerine dokunur.

NOHUT



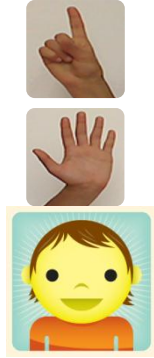
Her iki el göğüs hizasında, sağ elin işaret parmağı açık, öbür parmaklar kapalıdır. Sol el yumruktur. Sağ işaret parmağı resimdeki gibi sol el üzerindeki boğumlara dokunur.

NOKTA (.)



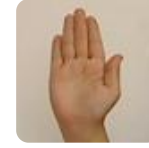
Sağ el göğüs hizasında, işaret parmağı açık, öbür parmaklar kapalıdır. İşaret parmağı ileriye hareket ettirilir.

NORMAL



Sağ el göğüs hizasında, işaret parmağı açık, öbür parmaklar kapalıdır. İşaret parmağı koltuk altından yukarı doğru hareket ettirilir. Ardından sağ el düz, avuç içi aşağıya bakacak şekilde el bilekten çevrilerek sallanır.

NORVEÇ



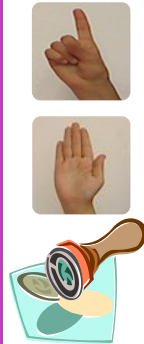
Her iki el sol göğüs hizasında, sağ el sol elin üzerinden parmak uçlarına doğru süpürür gibi hareket ettirilir.

NOT



Her iki el göğüs hizasında, sağ elin serçe parmağı sol avucun içine konur.

NOTER



Sağ elin işaret parmağı açık, öbür parmaklar kapalıdır. Sağ işaret parmağı kulak hizasından aşağı doğru hareket ettirilir. Ardından açık işaret parmağı, sol avuç içinde bilekten parmak uçlarına doğru iki kez konur.

NÖBETÇİ



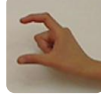
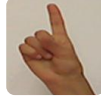
Sağ el sol kol üstünde, işaret parmağı ve orta parmak açık (V el), soldan sağa doğru çekilir. Nöbetçinin koluna takılan bant işaret edilmektedir.

NUMARA



Sağ elin işaret ve orta parmağı açık, öbür parmaklar kapalıdır (V el). Açık parmaklar çenenin altında hareket ettirilir.

NÜFUS CÜZDANI



Her iki el göğüs hizasında, sağ elin işaret ve başparmağı açık, öbür parmakları kapalıdır (C el). Sol elin işaret parmağı açık, öbür parmakları kapalıdır. Sağ elin işaret parmağı, sol elin işaret parmağının üzerine konur. Türkiye Cumhuriyeti'nin baş harfleri işaret edilmektedir.