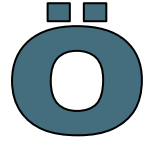
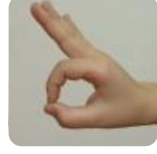


## Ö



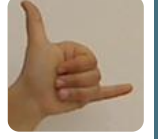
Her iki el göğüs hizasında, sol elin işaret ve başparmağı birbirine bitişik, avuç içi karşıya bakacak şekildedir. Sağ el, sol elin üzerinde sağa sola nokta koyar gibi şıktatılır.

## ÖDEMEK



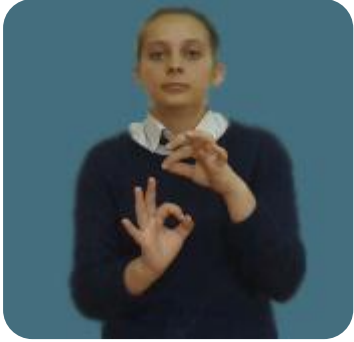
Her iki el göğüs hizasında, sağ el yumruk biçiminde, işaret parmağı öne doğru çıkıntılı ve başparmakla bitişik, öbür parmaklar kapalıdır (T el). Sağ el sol avuç içine tek hareketle konur.

## ÖDEŞMEK



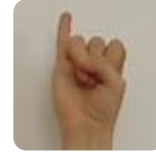
Her iki el göğüs hizasında, yumruk, baş ve serçe parmaklar açık, öbür parmaklar kapalı, eller ters yönlerde hareket ettirilerek dirseklere kadar götürülür.

## ÖDEV



Her iki el göğüs hizasında, sağ elin işaret ve başparmağı birbirine bitişik, avuç içi karşıya bakacak şekildedir. Sol el, sağ elin üzerinde sağa sola nokta koyar gibi şıktatılır.

## ÖDÜNÇ



Sağ elin serçe parmağı açık, öbür parmakları kapalı, açık parmak çeneye değdirilir.

## ÖFKE



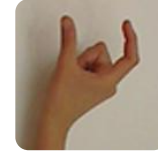
Sağ elin parmak uçları birbirine değecek şekilde el karın üzerinde daire çizer.

## ÖĞLE



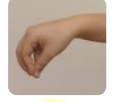
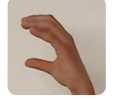
Sağ elin işaret ve orta parmağı açık, öbür parmakları kapalıdır (V el). İşaret parmağı burnun üzerine değdirilerek aşağı doğru indirilir.

## ÖĞRENCİ



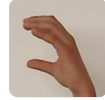
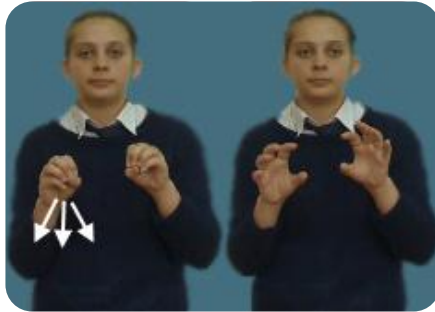
Sağ elin işaret ve başparmağı açık, uçları yukarıya bakacak şekilde, öbür parmaklar kapalı (C el), el göğsün ortasına konur.

## ÖĞRENMEK



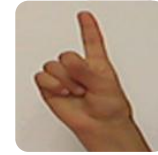
Her iki el sol omuz hizasında, parmak uçları birbirine değecek şekilde eller kendinize doğru açılır kapanır.

## ÖĞRETMEK



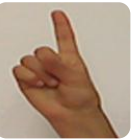
Her iki el göğüs hizasında, parmak uçları birbirine değecek şekilde, eller karşıya doğru açılır kapanır.

## ÖĞRETMEN



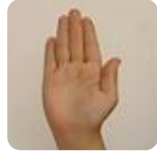
Sağ elin işaret parmağı açık, öbür parmaklar kapalı, işaret parmağı öne doğru sallanır.

## ÖĞÜT



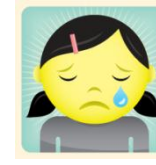
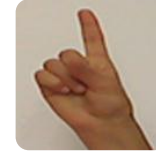
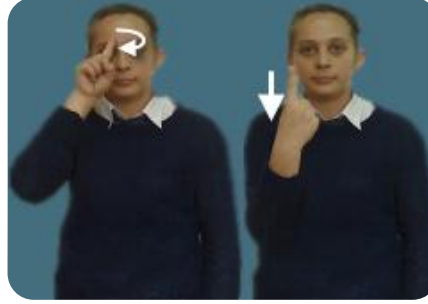
Her iki el göğüs hizasında, işaret parmağı açık, öbür parmaklar kapalı, işaret parmakları sağa sola sallanır.

## ÖKSÜRMEK



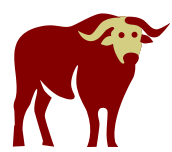
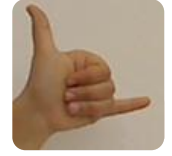
Sağ el ağız hizasında, açık, düz, parmaklar birbirine bitişik, vücut öne doğru hareket ederken öksürür gibi yapılır.

## ÖKSÜZ



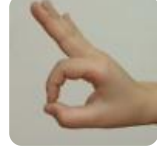
Sağ elin işaret parmağı açık, öbür parmakları kapalı, işaret parmağı alında, öne doğru resimdeki gibi çevrilir. Ardından avuç içi kendinize bakacak şekilde aşağı doğru indirilir.

## ÖKÜZ



Her iki elin baş ve serçe parmağı açık, öbür parmakları kapalı, başın iki kısmına konur.

## ÖLÇMEK



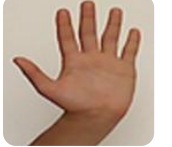
Her iki el göğüs hizasında, işaret ve başparmak uçları birleşik, öbürleri açık, göğüs hizasında birkaç kez ileri geri hareket ettirilir.

## ÖLMEK



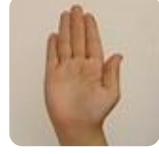
Sağ elin işaret parmağı ve orta parmağı açık, öbür parmaklar kapalıdır (V el). Sağ elin avuç içi yukarıya bakarken aşağıya bakacak şekilde çevrilir.

## ÖN



Sağ el göğüs hizasında, açık, el vücuda degecek şekilde aşağıya yukarıya hareket ettirilir.

## ÖNCE



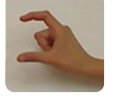
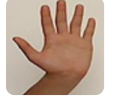
Sağ el açık, düz, parmaklar birbirine bitişik, avuç içi arkaya bakacak şekilde, el arkaya doğru hareket ettirilir.

## ÖNEMLİ



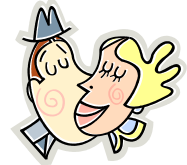
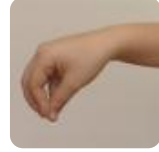
Sağ el yumruk, başparmak açık, el sağa sola hareket ettirilerek geriye doğru çekilir.

## ÖNLÜK



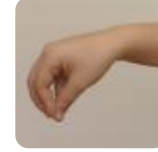
Her iki el göğüs hizasında, açık, avuç içleri vücuda değecek şekilde aşağı doğru indirilir. Ardından her iki elin başparmağı ve işaret parmağı açık (C el), uçları yukarıya bakacak şekilde resimdeki gibi konur.

## ÖPMEK



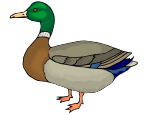
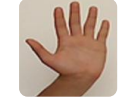
Sağ elin parmak uçları birbirine değecek şekilde tutulur ve parmak uçları sağ yanağa konur.

## ÖPÜŞMEK



Her iki el göğüs hizasında, bütün parmak uçları birbirine değerek eller ters yönde öne arkaya çevrilir.

## ÖRDEK



Sağ elin işaret ve başparmağı açık, öbür parmakları kapalıdır. El burun hizasından öne doğru, açık parmaklar kapanacak şekilde getirilir. Ardından her iki el açık ve iki yanda, biri aşağıya inerken öbür yukarıya çıkacak şekilde hareket ettirilir. Ördeğin gagası ve yürümesi işaret edilmektedir.

## ÖRGÜT



Her iki el göğüs hizasında, sol el yumruk; sağ elin işaret parmağı açık kıvrık, öbür parmaklar kapalıdır. Sağ el sol elin altında dairesel hareket ettirilir.

## ÖRNEK



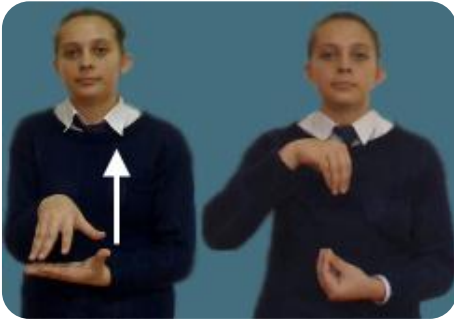
Her iki el göğüs hizasında, işaret parmakları ve orta parmakları açık ve bitişik, öbür parmaklar kapalıdır. Sağ el, sol elin açık parmakları üzerinden kendinize doğru çekilir.

## ÖRÜMCEK



Her iki el göğüs hizasında, sağ el işaret parmağı ve orta parmak açık, kıvrık, öbür parmaklar kapalıdır. Sağ el açık düz, sağ el parmakları sol avuç içinde öne arkaya hareket ettirilir.

## ÖVMEK



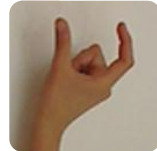
Sol el açık, düz ve avuç içi yukarıya bakacak biçimde karın hizasında; sağ el açık, parmaklar aşağıya sarkıtılmış şekilde yukarı doğru çekilirken parmak uçları birleştirilir.

## ÖZ



Sağ el göğüs hizasında, parmaklar kıvrık, avuç içi kendinize bakacak şekilde göğsün ortasına konur.

## ÖZEL



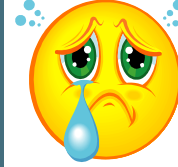
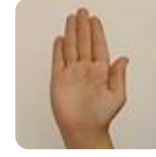
Sağ el baş ve işaret parmağı açık, kıvrık, öbür parmakları kapalıdır (C el). El göğsün sağından aşağı doğru iki kez indirilir.

## ÖZLEMELİK



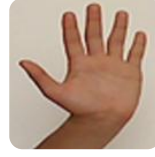
Sağ elin işaret ve başparmağı sağ yanağın önünde birleştirilerek öne doğru çekilir.

## ÖZÜR DİLEMEK



Her iki el düz, avuç içleri birbirine bakacak şekilde birleştirilir.

## ÖZÜRLÜ



Her iki el açık, avuç içi vücuda bakacak şekilde bir el aşağıya inerken diğer el yukarıya çıkar. Bu hareket tekrarlanır.